

Classic Glob 180 LED 3000K

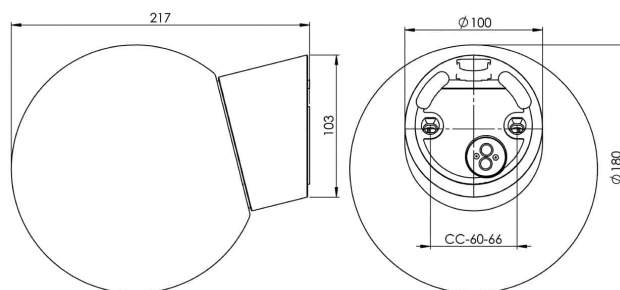
Classicserien är vår trojännare i sortimentet. Idealiska i de flesta utrymmen där funktion och tidlös formgivning är nyckelord. Classic Glob finns i flera olika kombinationer och går också att få med grå eller brun sockel.

| | |
|---------------|---------------|
| EAN / GTIN | 7312906045812 |
| E-nummer | 7502744 |
| Artikelnr | 6045-840-16 |
| Typbeteckning | 52726/LED |



Specifikation

| | |
|----------------------|--|
| Material | Porcelain |
| Sockelfärg | Svart (NCS S 9000-N) |
| Glas | Blankt opalglas |
| Glasgänga (mm) | 84,5 mm |
| Glaspackning | Silikon |
| Vikt | 1,18 kg |
| Diameter (mm) | 180 |
| Höjd (mm) | 222 |
| Bestyckning | LED |
| Ljuskälla | LED-modul, 8W ** |
| Effekt | 8W |
| Lumen, ljuskälla | 800lm |
| Armaturlumen | 687 |
| Färgtemperatur | 3000K |
| MacAdam | 3 |
| Livslängd | L80/B10: 50 000 h |
| Ra | Min 90 |
| Märkspänning | 230V |
| Dimbar | Endast bakkant - Vi rekommenderar dimmers från ION, Schneider, Vadsbo och Niko |
| IP-klass | IP54 |
| Isolationsklass | I |
| Energiklass | F |
| D-klass | Nej |
| IK-klass | IK02 |
| Ta | -30 - +25 |
| Monteringssätt | Vägg |
| CC-mått (mm) | 60-66 |
| Brytvägg | 1 - kräver tätningssats |
| Kabelinföring | Botteninföring |
| Kabelgenomföringar | Botteninföring |
| Kabelarea, max | Max 3 x 2,5 mm ² |
| Överkoppling | Ja |
| Utanpåliggande kabel | Ja |
| Anslutning | Kopplingsplint |
| Familj | Classic Glob |
| Design | Ifö Electric |
| Byggvarubedömd | Ja |



Armaturspecifik information

Vinklad 14 grader.

Underhåll

Bryt strömmen till armaturen. Skruva av glaset och rengör det. Använd inte rengöringsmedel som innehåller lösningsmedel. Byt ljuskälla om nödvändigt. Kontrollera packningen och byt den om nödvändigt. Sätt på glaset.

Reservdelar

Kupa Glob Ø 180 mm blank opal, Artikelnr: 1-6105
 Glaspackning silikon för gänga 84,5 mm, Artikelnr: 02786-9
 LED-modul 8W - 3000K, Artikelnr: 1-54057-930

** Använd endast dimmer med manuell bakkantsstyrning. Använd inte framkantsdimring eller automatisk inställning då detta kan förkorta livslängden på modulen.

Om armaturen modifieras skall Ifö Electric inte längre hållas ansvarig för säkerheten. Ansvarig för modifieringen skall då anses vara tillverkare. Vi reserverar oss för eventuella fel i texten samt förbehåller oss rätten till förändringar av de tekniska specifikationerna (utan föregående avisering).