

Artikelnr **7302-800-12**
E-nr **7502720**
Ei-nr
S-nr
EAN **7312907302822**



Aton Cairo LED

Aton, solguden i egyptisk mytologi, har gett namn åt denna vackert lysande armaturserie. Går att montera både på tak och vägg och gör sig ypperligt i grupp.

Specifikation

| | |
|----------------|---------------------|
| Sockelmaterial | Porslin |
| Ljuskälla | LED-modul, 8W ** |
| Armatur lm | 615lm |
| Lm ljuskälla | 790lm |
| Color temp. | 3000K |
| MacAdam | 3 |
| Livslängd | 50 000 h |
| Ra (CRI) | Min 90 |
| Dimbar | Ja |
| Spänning | 230V |
| Montering | Tak/vägg |
| Sockelfärg | Grå NCS S 6005-G50Y |
| Skyddsklass | I |
| D-klassad | Nej |
| Kapslingsklass | IP44 |
| Energiklass | F |
| T _a | -30 - +25 |
| Höjd | 108 |
| Diameter Ø | 200 |
| Glas | Matt opal |
| Glasgänga | 99 mm |
| Vikt | 1,25 kg |
| Design | Håkan Svennesson |

Installation

För in nätkabeln genom kabelgenomföringen i botten. Fäst armaturen på vägg eller i tak med lämpliga skruvar. Anslut ledarna till kopplingsplinten och skruva sedan fast LED-modulen. Sätt på kupan genom att skruva den medsols. Se till att packningen mellan glas och sockel sitter på plats.

Teknisk information

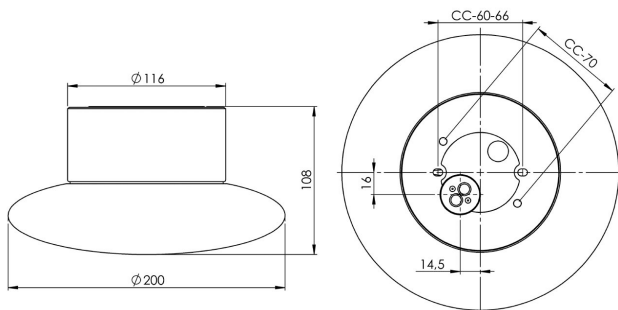
Silikontätning mellan glas och sockel. Fyra Ø 5mm hål för montage. CC-mått 60-66 mm, alternativt två dolda hål för CC-mått 70 mm. En kabelgenomföring i botten med uttag för två nätkablar. Kopplingsplint för anslutning av max 3 x 2,5 mm². Överkoppling är möjlig. Bottengenomföring. Brytväggar saknas. Petskydd och skydd mot strilande vatten från alla vinklar.

Underhåll

Bryt strömmen till armaturen. Skruva av glaset och rengör det. Använd inte rengöringsmedel som innehåller lösningsmedel. Byt ljuskälla om nödvändigt. Kontrollera packningen och byt den om nödvändigt. Sätt på glaset.

Reservdelar

Glas: 1-6192-30, 79 061 47
Glastätning: 03542, 79 059 92



*** Enheten bör under inga omständigheter anslutas till samma fas som en magnetisk ballast eller annan äldre lysrörsarmaturer då dessa armaturer kan generera överspänningstransienter utanför regleringsstandarder inom EU vid av eller påslag. Armaturen kan ta permanent skada eller helt sluta fungera vid sådan inkoppling.*

Om armaturen modifieras skall Ifö Electric inte längre hållas ansvarig för säkerheten. Ansvarig för modifieringen skall då anses vara tillverkare. Vi reserverar oss för eventuella fel i texten samt förbehåller oss rätten till förändringar av de tekniska specifikationerna (utan föregående avisering).

